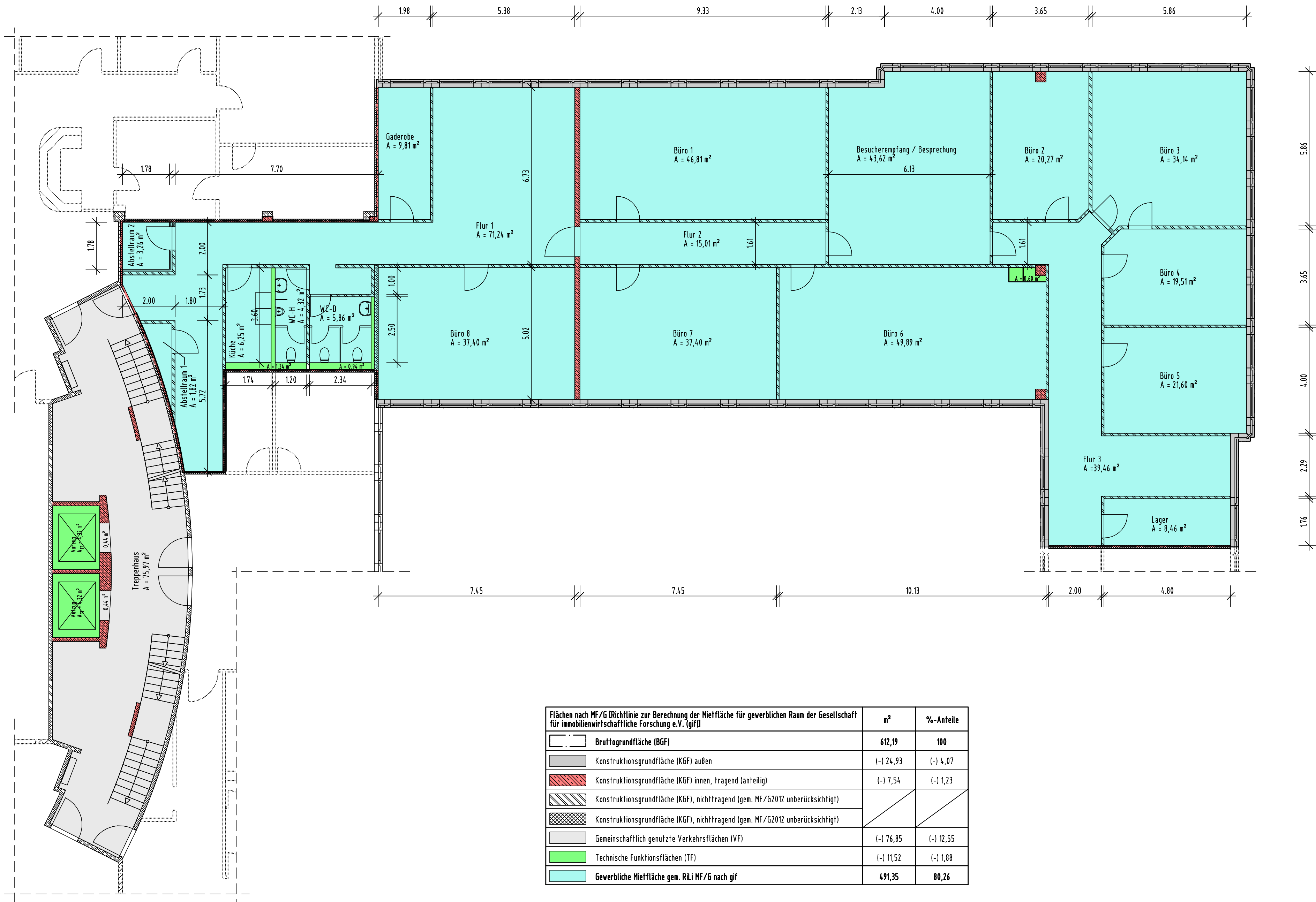


Teilgrundriss - 1. Obergeschoss



Flächen nach MF/G (Richtlinie zur Berechnung der Mietfläche für gewerblichen Raum der Gesellschaft für immobilienwirtschaftliche Forschung e.V. (gif))	m ²	%-Anteile
Bruttogrundfläche (BGF)	612,19	100
Konstruktionsgrundfläche (KGF) außen	(-) 24,93	(-) 4,07
Konstruktionsgrundfläche (KGF) innen, tragend (anteilig)	(-) 7,54	(-) 1,23
Konstruktionsgrundfläche (KGF), nichttragend (gem. MF/G2012 unberücksichtigt)		
Konstruktionsgrundfläche (KGF), nichttragend (gem. MF/G2012 unberücksichtigt)		
Gemeinschaftlich genutzte Verkehrsflächen (VF)	(-) 76,85	(-) 12,55
Technische Funktionsflächen (TF)	(-) 11,52	(-) 1,88
Gewerbliche Mietfläche gem. RiLi MF/G nach gif	491,35	80,26

Büro- und Geschäftshaus
Rendsburger Straße 34
30659 Hannover