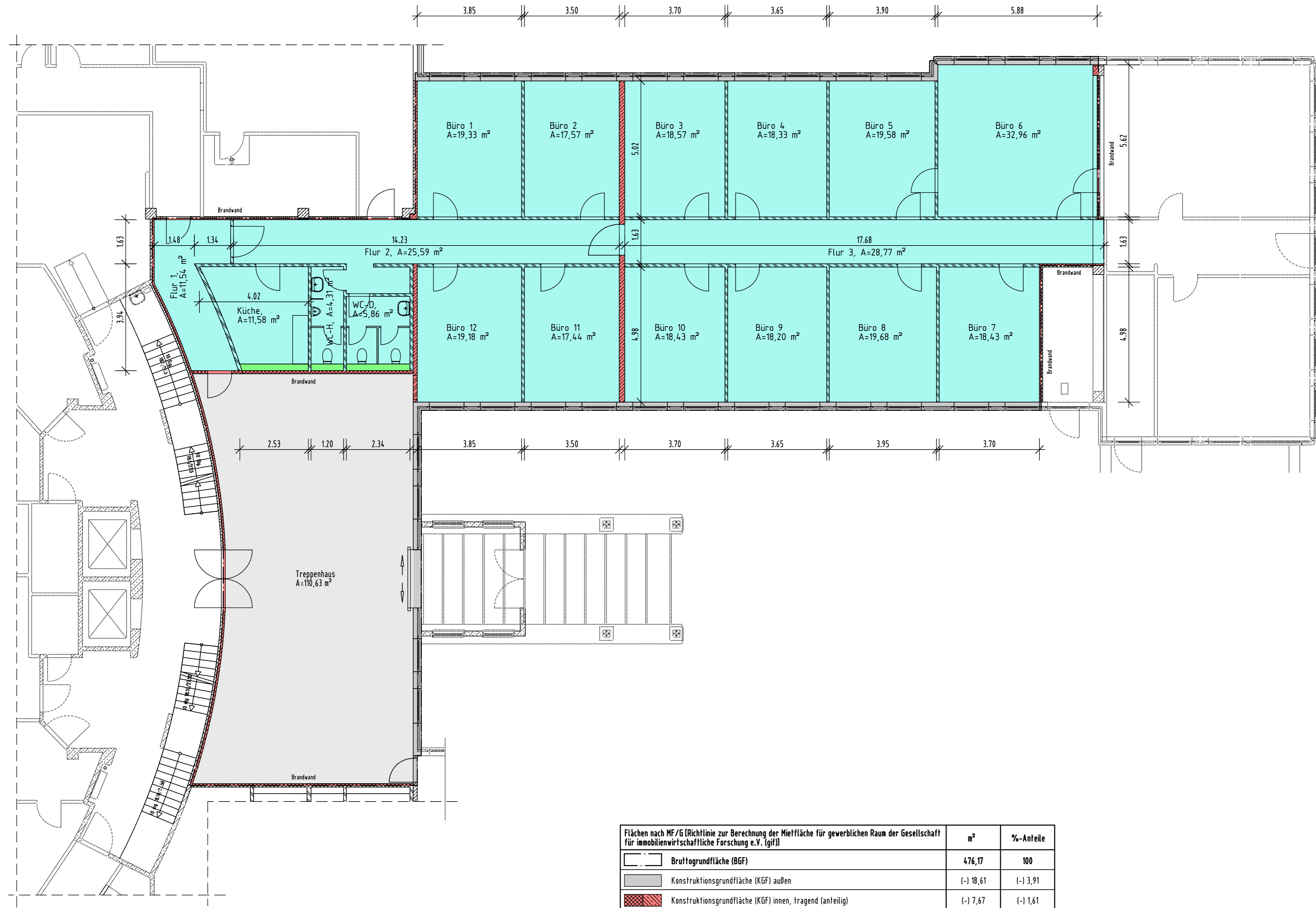


Teilgrundriss - Erdgeschoss



Flächen nach MF/G (Richtlinie zur Berechnung der Mietfläche für gewerblichen Raum der Gesellschaft für immobilienwirtschaftliche Forschung e.V. (gif))	m²	%-Anteile
Bruttogrundfläche (BGF)	476,17	100
Konstruktionsgrundfläche (KGF) außen	(-) 18,61	(-) 3,91
Konstruktionsgrundfläche (KGF) innen, tragend (anteilig)	(-) 7,67	(-) 1,61
Konstruktionsgrundfläche (KGF), nichttragend (gem. MF/G2012 unberücksichtigt)		
Konstruktionsgrundfläche (KGF), nichttragend (gem. MF/G2012 unberücksichtigt)		
Gemeinschaftlich genutzte Verkehrsflächen (VF)	(-) 110,63	(-) 23,23
Technische Funktionsflächen (TF)	(-) 1,46	(-) 0,31
Gewerbliche Mietfläche gem. RILi MF/G nach gif	337,80	70,94

Büro- und Geschäftshaus
Rendsburger Straße 34
30659 Hannover